

Informe de situación hospitalaria Covid-19 al 26/06/2020



Hospital General de
Agudos Dr. E. Tornú

¿CUÁL ES EL OBJETIVO DE ESTE INFORME?

Compartir información oficial y actualizada entre los trabajadores del Hospital Tornú y el CeSAC 33 sobre la situación epidemiológica en torno a Covid-19. En el presente documento se informa acerca de las personas atendidas en la Unidad Febril de Urgencia (UFU), en la Guardia e internadas en las Salas dedicadas exclusivamente a esta enfermedad.

COVID-19

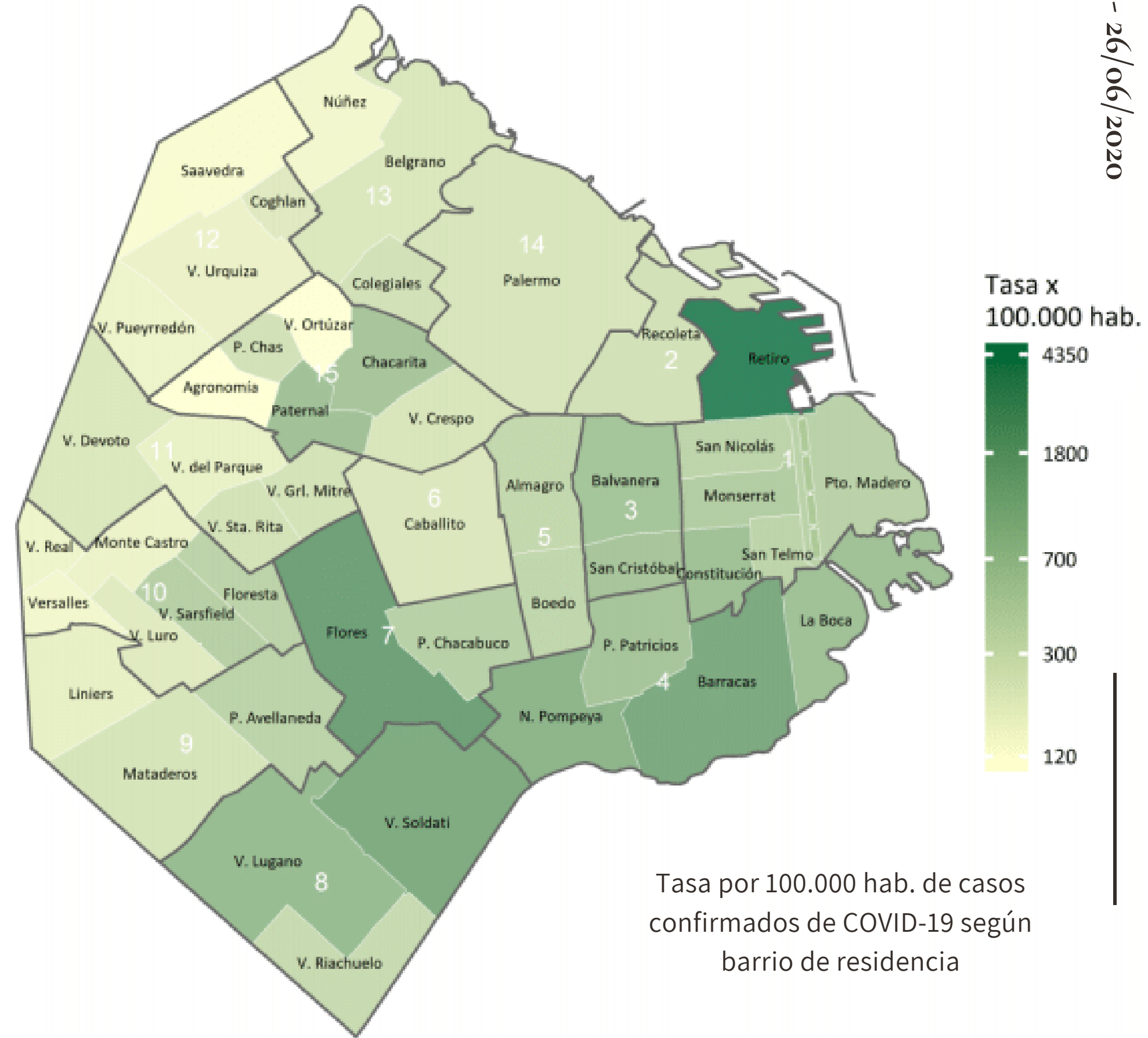
SITUACIÓN EPIDEMIOLÓGICA CABA

La Notificación Epidemiológica de los casos Covid-19 es una acción prioritaria junto al testeo diagnóstico, tratamiento y seguimiento de los pacientes y sus contactos.

Todas estas etapas se reportan en un sistema único nacional: la plataforma SISA, operada desde el nodo de epidemiología, en la Unidad PyP.

Desde el 2 de marzo al 18 de junio de 2020*:

60517	17196	353
SOSPECHOSOS	CONFIRMADOS	FALLECIDOS



*Semana Epidemiológica (SE) 10 a 25. Semana 25 (incompleta)

COVID-19

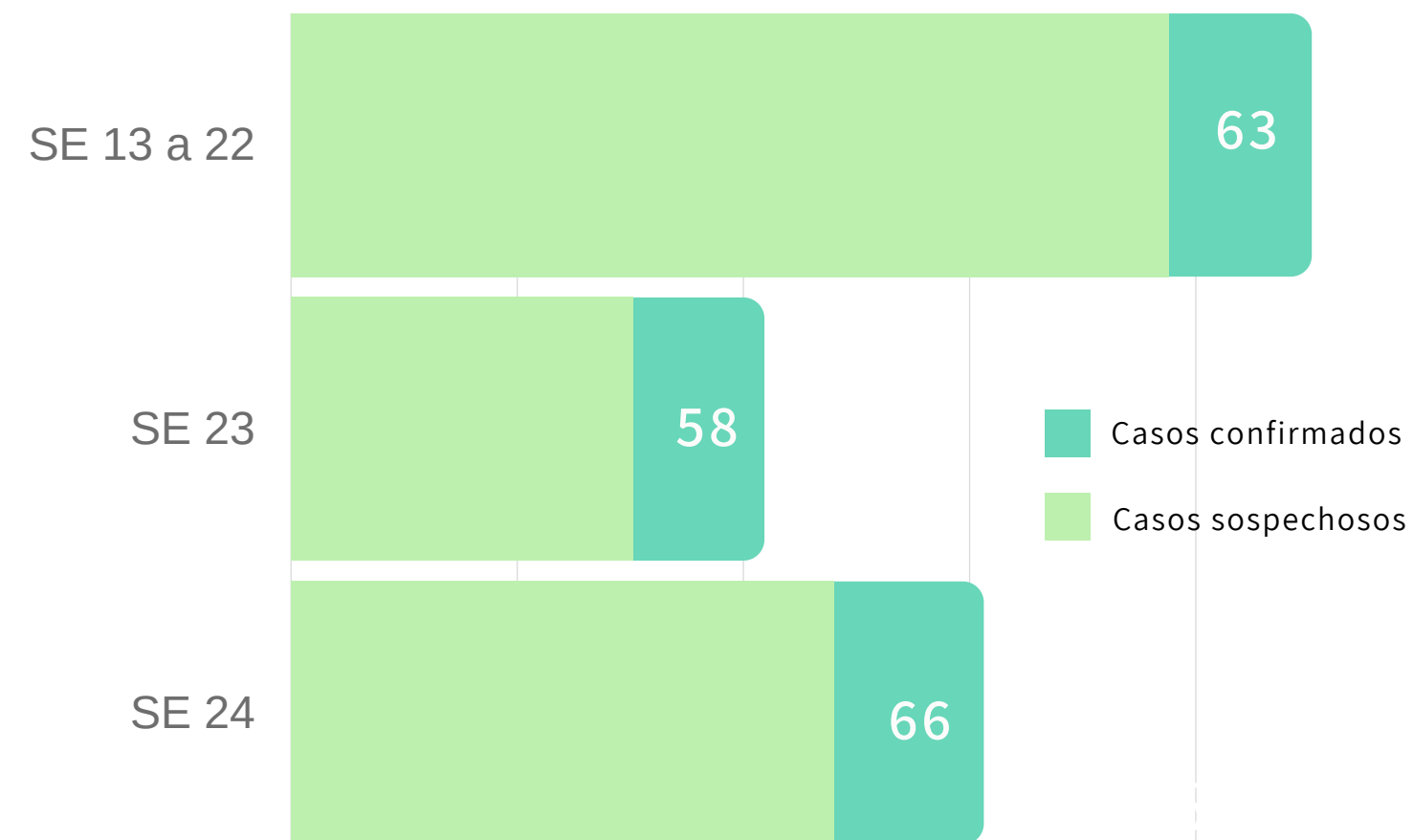
SITUACIÓN EPIDEMIOLÓGICA EN EL HOSPITAL TORNÚ

Desde el 23/03 al 13/06 de 2020

Reporte de casos Covid-19 bajo Vigilancia Epidemiológica en el Htal Tornú

	SOSPECHOSOS	CONFIRMADOS	NEGATIVOS
SE 13 a 22 (23/03 - 30/05)	388	63	323
SE 23 (31/05 - 06/06)	151	58	95
SE 24 (07 - 13/06)	240	66	174
TOTAL	779	187	592

Personas atendidas, notificadas y testeadas en el Htal. Tornú , según resultados PCR Covid y agrupados por SE 13 a 22, 23 y 24 (n =779)



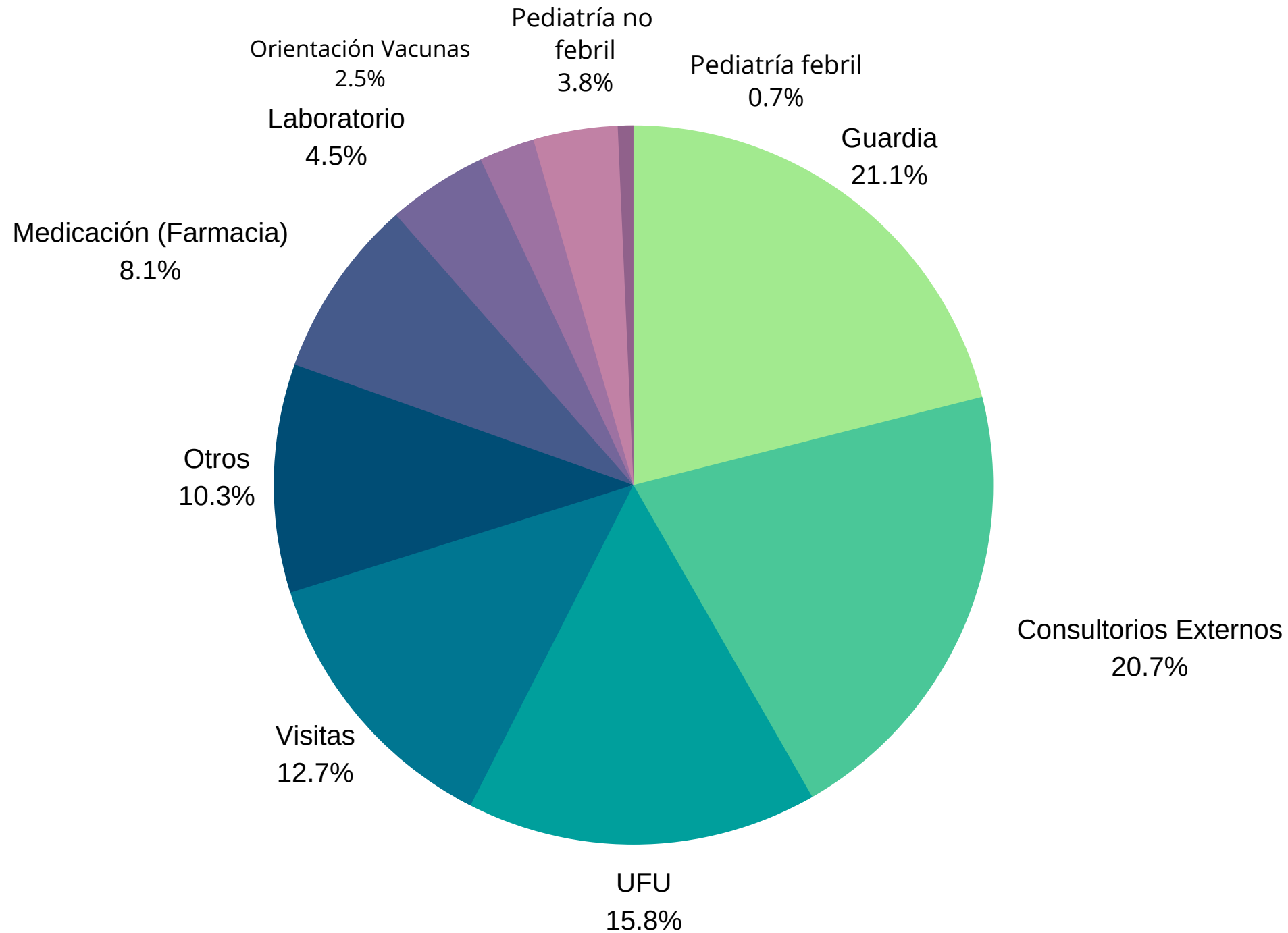
Los datos aquí presentados pueden ser modificados por la constante supervisión de recolección de los mismos. Agradecemos el enorme esfuerzo realizado por todos los profesionales comprometidos en este evento y que cumplen con la Notificación Obligatoria de Casos, lo que permite analizar el curso de la pandemia y tomar decisiones. LZ PyP

COVID-19

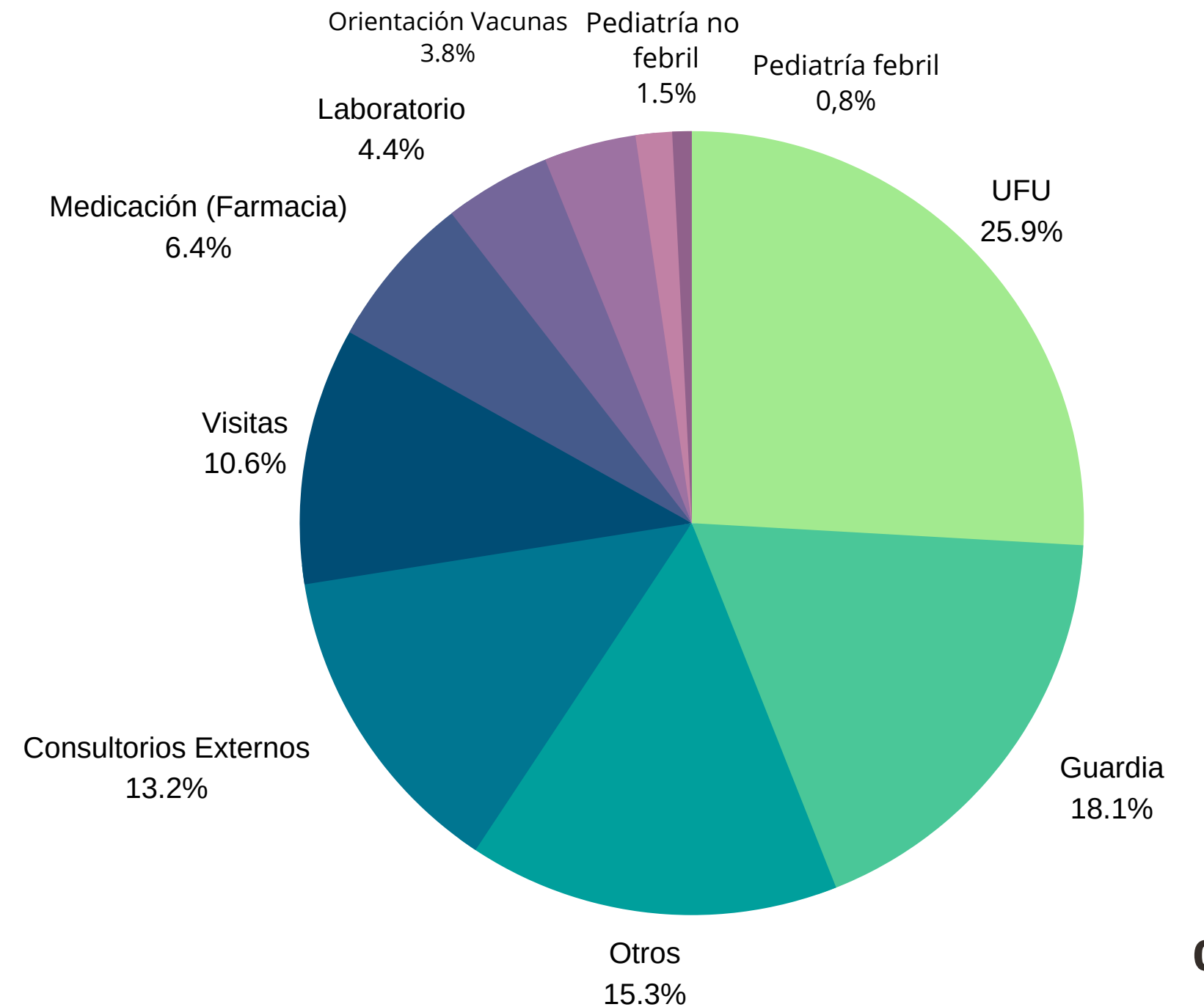
PRE-TRIAGE

Desde el 08/06 al 14/06/20

1. Demandas del 08/06 al 14/06
Cantidad de consultas: 692



2. Demandas del 15/06 al 21/06
Cantidad de consultas: 613

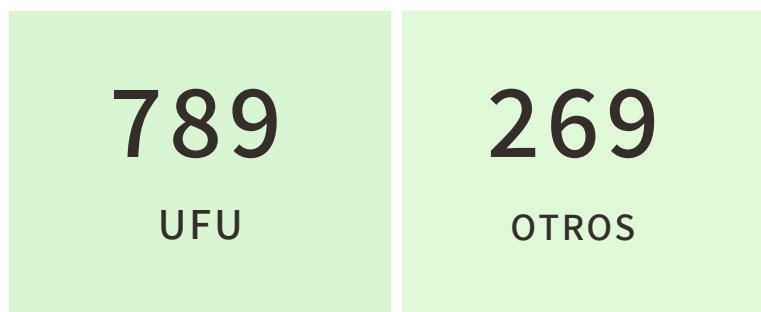


COVID-19

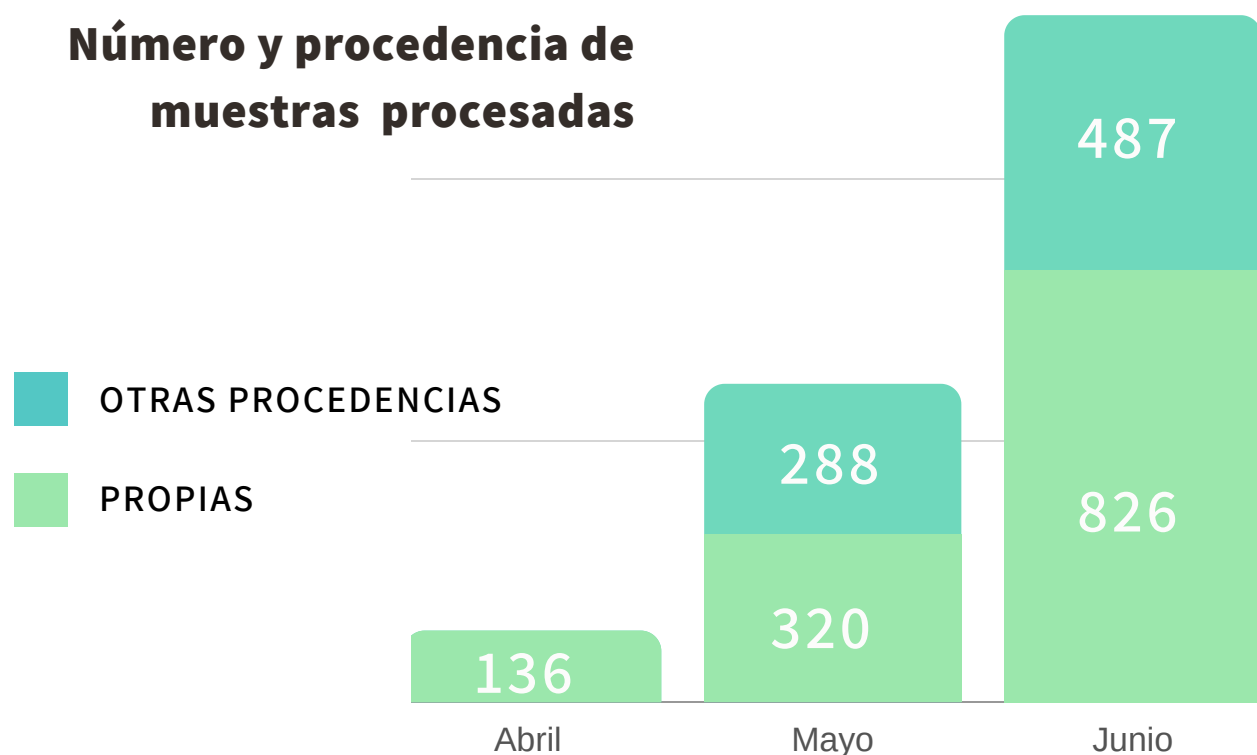
ACTIVIDAD EN LA UFU Y EN LABORATORIO

Desde el 17/04 al 21/06/20

PERSONAS HISOPADAS SEGÚN LUGAR DE LA PRÁCTICA

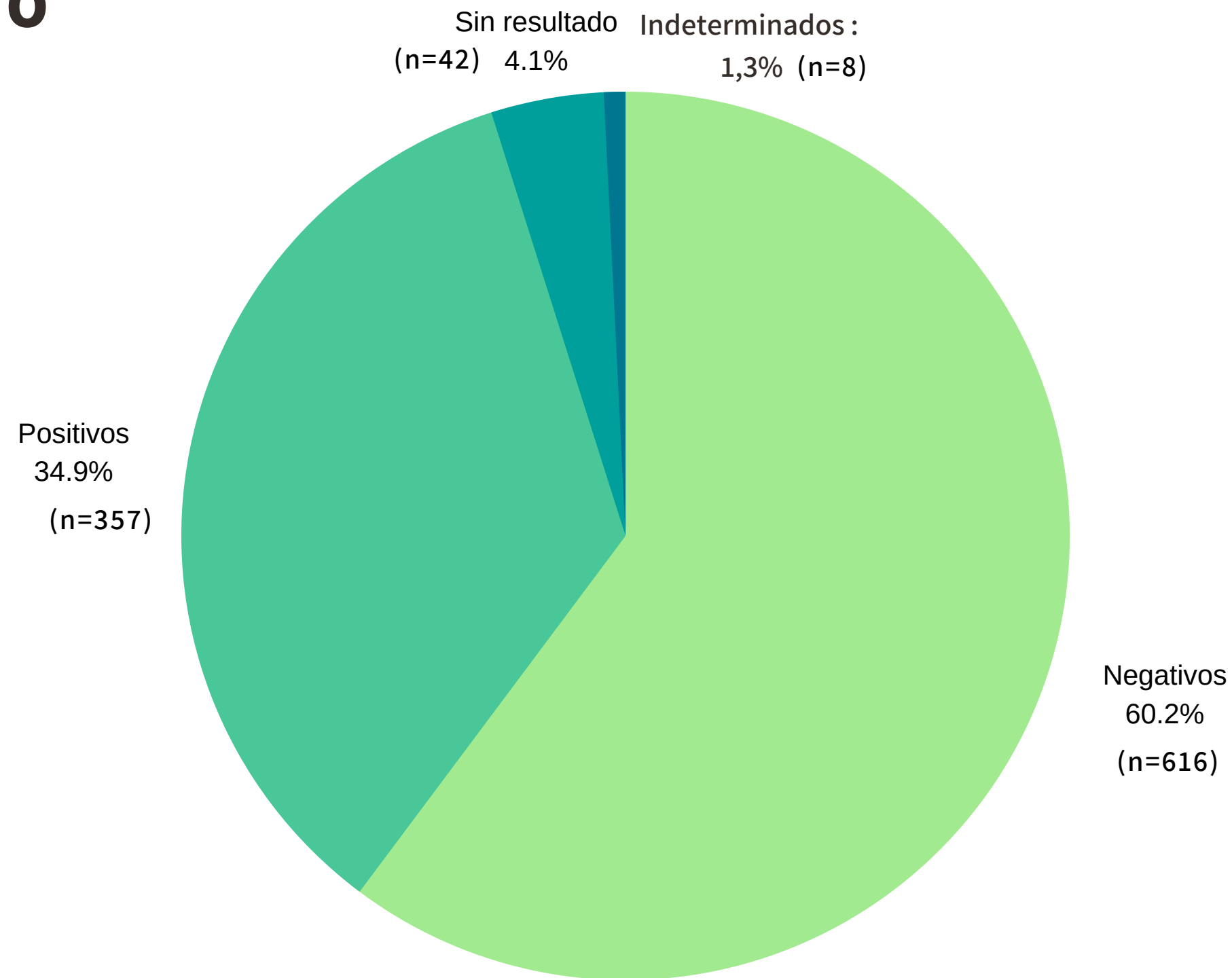


Número y procedencia de muestras procesadas



Fuente: Laboratorio Central Tornú

Personas hisopadas según resultados



Fuente: Registros de actividad de la UFU Tornú

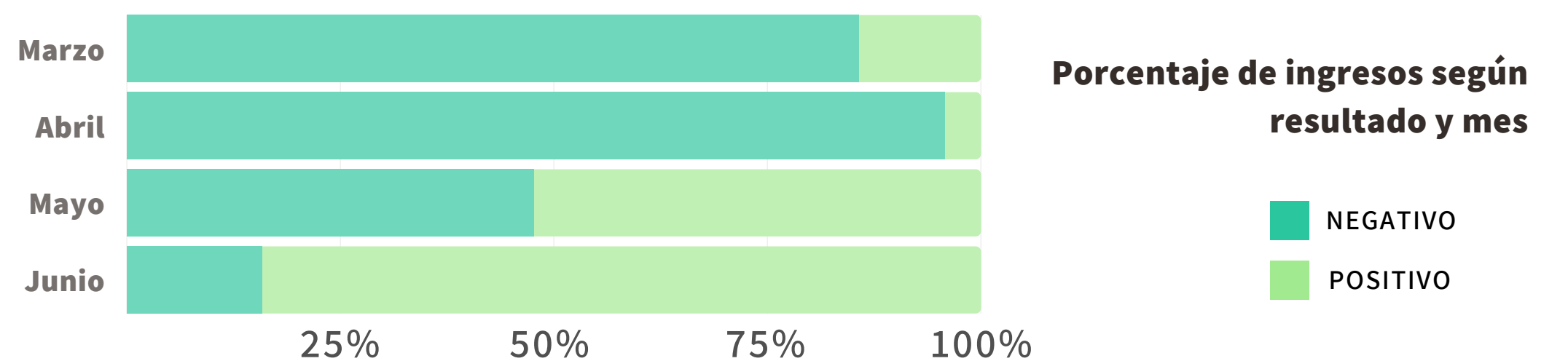
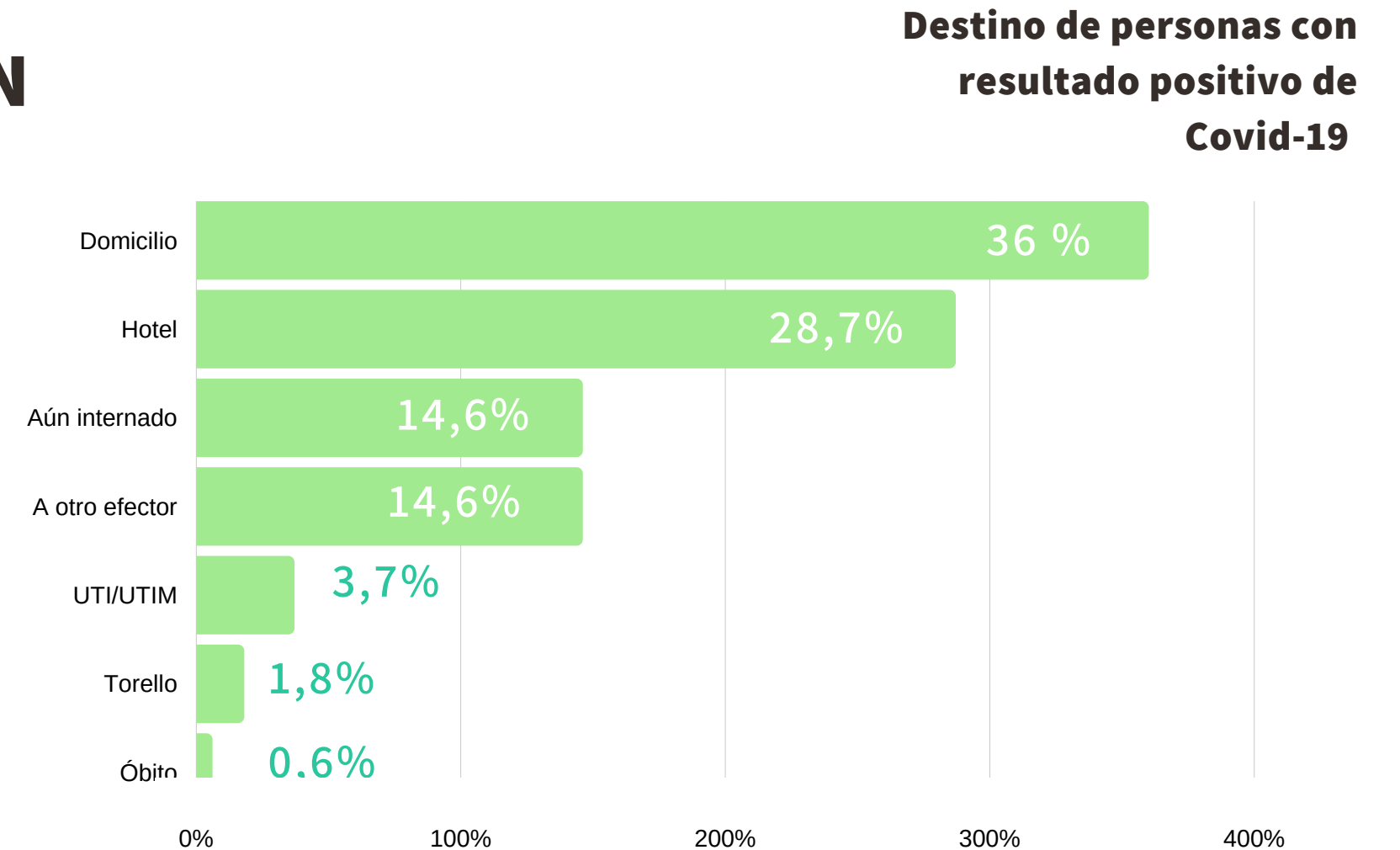
COVID-19

ACTIVIDAD DE LAS SALAS DE INTERNACIÓN EN EL HOSPITAL TORNÚ

Desde el 24/03 al 21/06/2020

TOTAL PACIENTES 330	FEMENINOS	173
	MASCULINOS	157
TOTAL COVID + 164	FEMENINOS	75
	MASCULINOS	89
	EDAD (MEDIA)	44,5

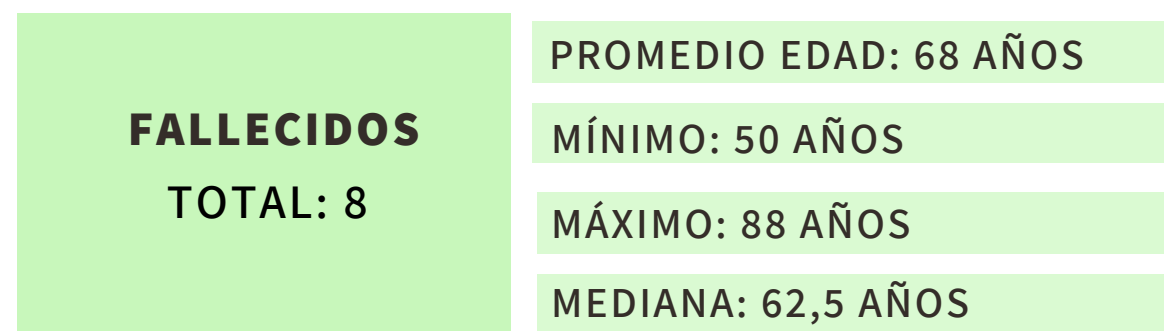
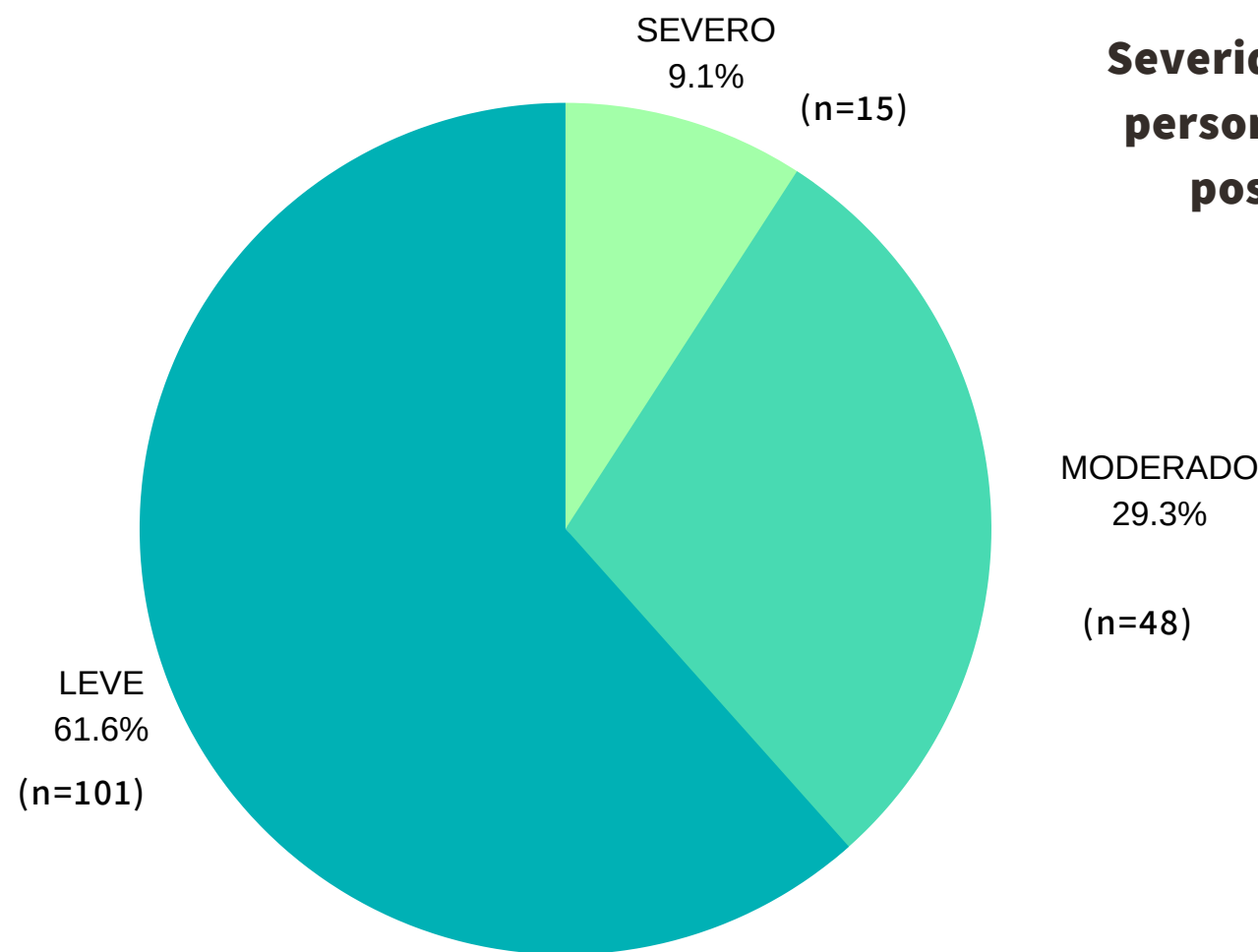
DÍAS DE INTERNACIÓN SEGÚN SEVERIDAD DEL CUADRO	
ASINTOMÁTICO	MEDIA: 4,3 DÍAS
LEVE	MEDIA: 2,9 DÍAS
MODERADO	MEDIA: 9,6 DÍAS
SEVERO	MEDIA: 5,6 DÍAS



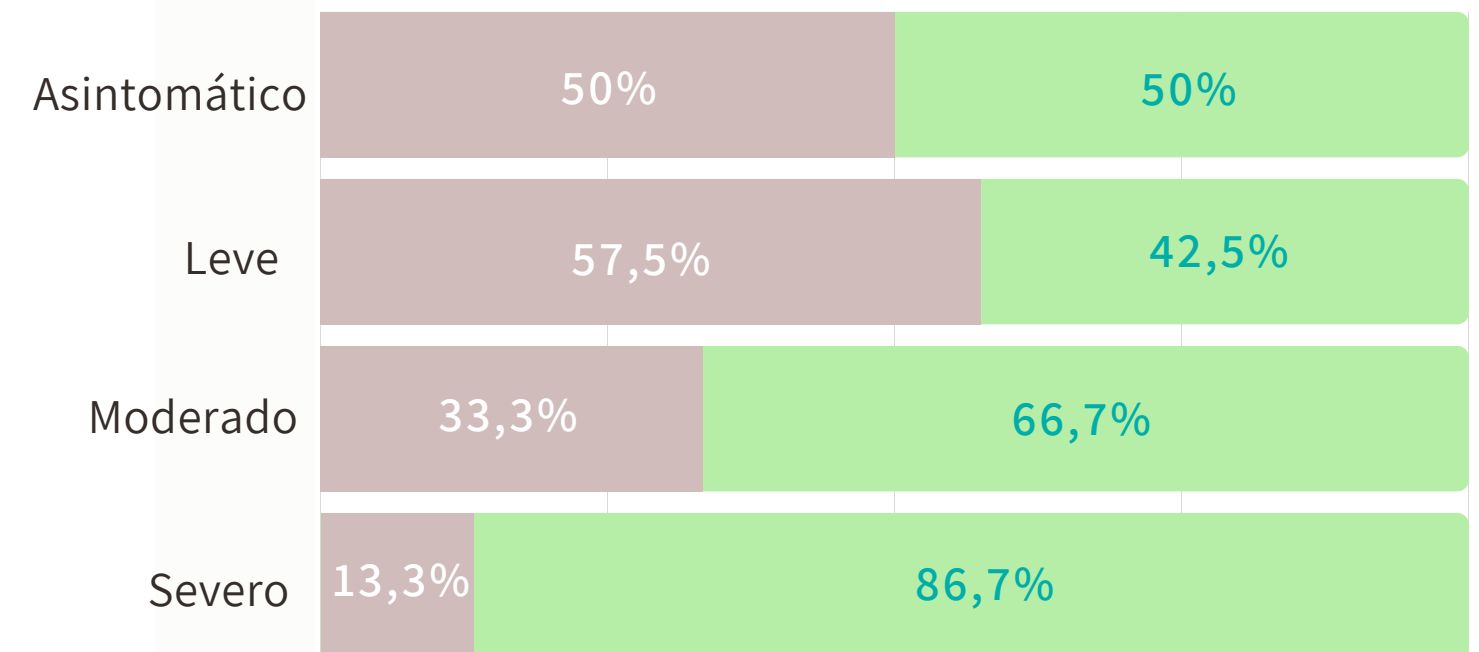
COVID-19

ACTIVIDAD DE LAS SALAS DE INTERNACIÓN EN EL HOSPITAL TORNÚ

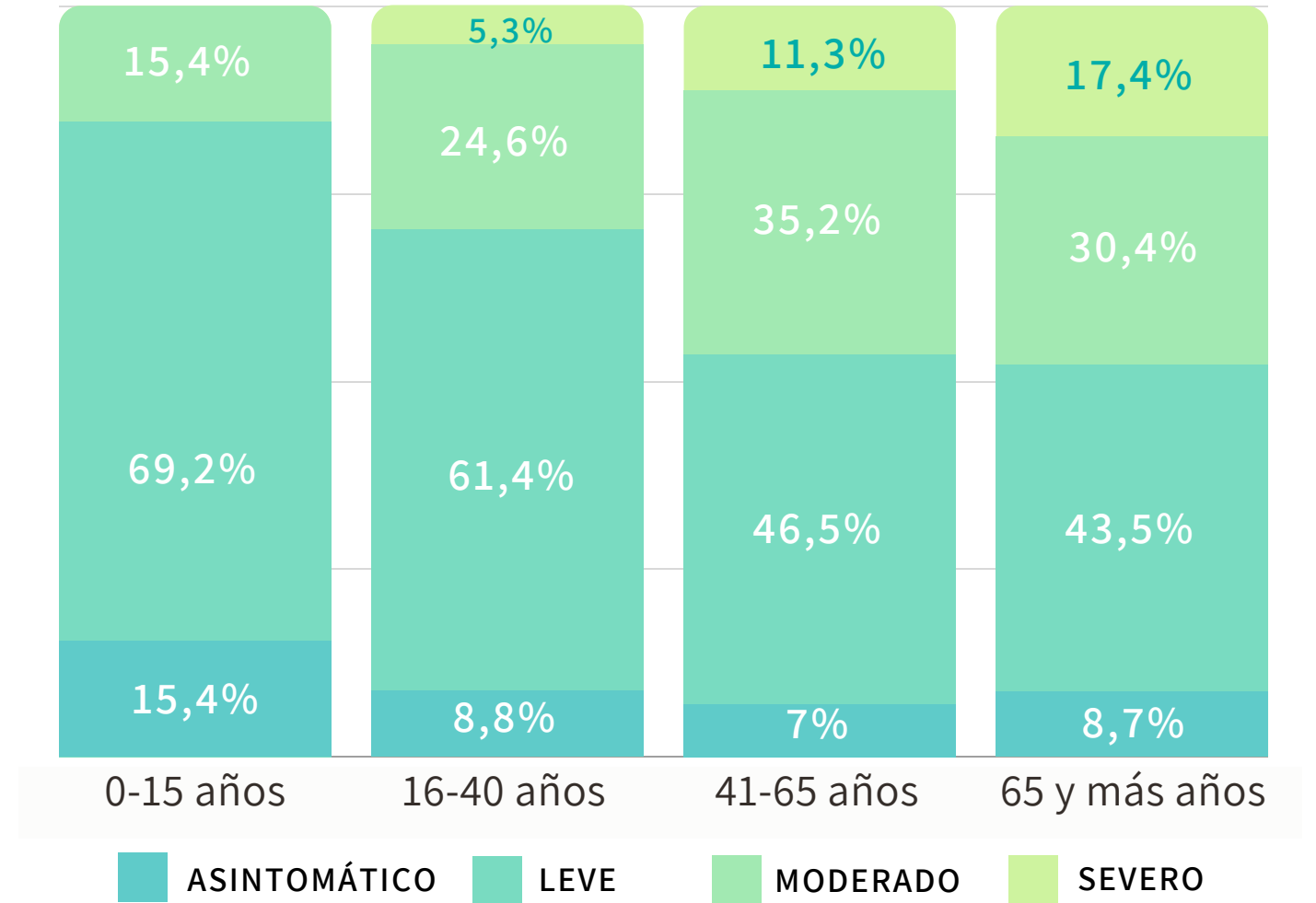
Desde el 24/03 al 21/06/2020



Sexo y severidad del cuadro en personas con resultado positivo de Covid-19



Edad y severidad del cuadro en personas con resultado positivo de Covid-19



COVID-19

EQUIPO INTERDISCIPLINARIO PARA EL ESTUDIO Y SEGUIMIENTO DE TRABAJADORES/AS DEL HOSPITAL TORNÚ EN SITUACIÓN DE CONTACTO CON CASO COVID-19 CONFIRMADO

PROPÓSITOS

Establecer quiénes han estado expuestos a la probable transmisión de la enfermedad dentro del ámbito laboral del hospital

Informar, contener y acompañar al personal expuesto, en lo referente al proceso de salud que deberá recorrer ante la situación planteada

Evaluar el grado de exposición que tuvo el contacto, categorizando el mismo según los protocolos y recomendaciones vigentes.

Limitar la propagación intrahospitalaria de la enfermedad, dentro de las limitadas posibilidades de un universo de personas susceptibles.

Proveer la atención rápida y oportuna de los trabajadores afectados

Elaborar los informes correspondientes a las autoridades, al Departamento de RRHH y jefes de los servicios involucrados, para la toma de decisiones.

46,5%

43,5%

ORIENTACIONES DEL EQUIPO PARA TODO EL PERSONAL

SI TENÉS SÍNTOMAS COMPATIBLES CON COVID-19

NO concurras a trabajar. Si tenés movilidad propia acercate a la UFU sin contactarte con nadie -de 8 a 20hs.- o a la Guardia -de 20 a 8hs.- Sino podés llamar a tu cobertura de salud o al 107.

SI FUISTE DIAGNOSTICADO/A CON COVID 19

Ponete en contacto con tu jefe/a y con el Dto. de Recursos Humanos del Hospital (4521-1114)

SI SOS CONTACTO ESTRECHO

Infórmaselo a tu jefe/a. El Equipo estará en comunicación con vos, evaluará el riesgo de tu exposición y te orientará en relación a cómo manejarte durante ese proceso.

SI TUVISTE CONTACTO CON UNA PERSONA DIAGNOSTICADA Y TENÉS DUDAS SOBRE TU EXPOSICIÓN AL CONTAGIO PODÉS ENVIAR UN MAIL A:

150TORNU@GMAIL.COM

COVID-19

EQUIPO INTERDISCIPLINARIO PARA EL ESTUDIO Y SEGUIMIENTO DE TRABAJADORES/AS DEL HOSPITAL TORNÚ EN SITUACIÓN DE CONTACTO CON CASO COVID-19 CONFIRMADO

Desde el 16/05 al 20/06

Estudios de casos índice (trabajadores y pacientes) con informes elevados a las autoridades y jefes y jefas de servicios involucrados

10

Total de trabajadores entrevistados, evaluados y categorizado el riesgo de exposición

223

Total de trabajadores con indicación de aislamiento e hisopado al día 10, con pautas de alarma y seguimiento telefónico

51

Total de trabajadores testeados PCR que resultaron positivos confirmados Covid-19

22
TRABAJADORES Y
2 VOLUNTARIOS

Tareas y profesiones: camilleros, enfermeros, médicos de planta, residentes, concurrente y técnicos radiólogos e instrumentadoras

COVID-19

DEFINICIÓN DE CASO SOSPECHOSO*

La definición de caso es dinámica y puede variar según situación epidemiológica

CRITERIO 1

Personas que presenten:
Fiebre (37.5 o +) , tos, odinofagia, dificultad respiratoria, anosmia/disgeusia (2 o más) Y En los últimos 14 días hayan estado en contacto con casos confirmados, hayan viajado fuera del país, a zonas de transmisión local, residan en las mismas, residan o trabajen en instituciones cerradas ó de internación prolongada, sea personal esencial o residan en barrios populares o pueblos originarios.

CRITERIO 2

Personas que presenten 2 o más de los síntomas descritos en criterio 1, sin otra etiología que explique completamente la presentación clínica y requiera internación, independientemente del nexo epidemiológico.

CRITERIO 3

Personas que sean contactos estrechos de casos confirmados y presenten 1 o más de los síntomas descritos en el criterio 1.

CRITERIO 4

Personas que presenten anosmia/disgeusia, de reciente aparición, sin otra etiología definida y sin otros signos o síntomas.

*Al 08-06-20. Fuente : <https://www.argentina.gob.ar/salud/coronavirus-COVID-19/definicion-de-caso>

COVID-19

DEFINICIÓN DE CASO SOSPECHOSO*



La definición de caso es dinámica y puede variar según situación epidemiológica

EN PERSONAL DE SALUD

Que residen y trabajan en áreas sin transmisión local del virus:

Personas que presenten los siguientes síntomas: fiebre (37.5°C o más), tos, odinofagia, dificultad respiratoria, anosmia, disgeusia (2 o más)

Que residen en áreas con transmisión local del virus y/o trabajan en centros de salud que atiendan pacientes con COVID-19:

Personas que presenten 1 o más de los síntomas anteriores

→ Ante la presencia de un único síntoma, se indicará aislamiento durante 72hs. indicando toma de muestra para diagnóstico por PCR, al 3er día de iniciado síntomas.

*Al 08-06-20. Fuente : <https://www.argentina.gob.ar/salud/coronavirus-COVID-19/definicion-de-caso>

COVID-19

¿QUÉ SE CONSIDERA POR CONTACTO ESTRECHO?

Toda persona que haya estado en contacto con el caso confirmado, tomándose para su consideración las 48hs. previas de inicio de los síntomas del caso (cualquier síntoma) y hasta los 14 días posteriores, durante al menos 15 min., a menos de 1,5 m. y sin utilización de EPP* adecuado.

*A fines de la categorización de riesgo del personal de salud, los elementos de EPP considerados críticos son barbijo n95 y protección facial para todas aquellas situaciones que involucren procedimientos que generen aerosoles; y mascarilla quirúrgica en el resto de las situaciones

Bajo Riesgo:

Contacto estrecho con caso confirmado con uso de EPP adecuado.

Contacto casual o esporádico con caso confirmado menos de 15min. a menos de 1,5 m. (por ejemplo, situaciones tales como caminar por pasillos de la institución, transitar las salas de espera, etc.)

Se entiende como bajo riesgo a todas aquellas situaciones en las que la probabilidad de adquisición de la enfermedad se vea igualada a la de la población en general.

→ Continúa con actividades habituales y se realizará vigilancia de síntomas

Alto Riesgo:

Contacto estrecho con caso confirmado, sin EPP o con EPP inadecuado para el procedimiento.

→ Se indica aislamiento domiciliario, por 14 días

PARA MÁS INFORMACIÓN:

12

https://www.buenosaires.gob.ar/sites/gcaba/files/p.equiposalud_5.pdf

COVID-19

CATEGORIZACIÓN TIPO PARA LA ESTRATIFICACIÓN DE RIESGO ENTRE LOS CONTACTOS ESTRECHOS

Se conformará un "Equipo de Evaluación de Riesgos"

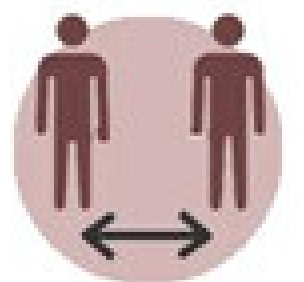
EXPOSICIÓN	CASO	EPP	CATEGORIZACIÓN DEL RIESGO	RESTRICCIONES LABORALES
Durante la atención habitual	Sin barbijo	Sin barbijo y/o sin protección ocular	Alto	Exclusión laboral y aislamiento preventivo obligatorio por 14 días desde último contacto
	Con barbijo	Sin barbijo	Alto	
Mientras se realizan procedimientos que generen aerosoles		Sin n95 y protección ocular	Alto	
	Cualquier otra exposición no descrita anteriormente		Bajo	No

COVID-19

CUIDADOS DENTRO Y FUERA DE LAS SALAS, CERCA O LEJOS DE LOS PACIENTES



El personal de salud debe tener el barbijo colocado **SIEMPRE**, también en las áreas de descanso.



Si necesitáramos retirarnos el barbijo para ingerir algún alimento o bebida, debemos asegurarnos de estar a **2 metros** de nuestros compañeros.



Si no hubiera espacio suficiente, será necesario tomar turnos para comer y/o beber.



TODOS los pacientes deben tener colocado un "tapa nariz boca" o barbijo sin importar su patología.



Utilizar antiparras y camisolín descartable para revisar a los pacientes o acercarnos a menos de 1,5 metros.



Limpiar los elementos de uso frecuente con **alcohol al 70%** o **lavandina diluída** como indica el envase.

NOSOTROS CUIDAMOS, CUIDÁNDONOS

COVID-19

TÉCNICA DE HIGIENE Y LAVADO DE MANOS



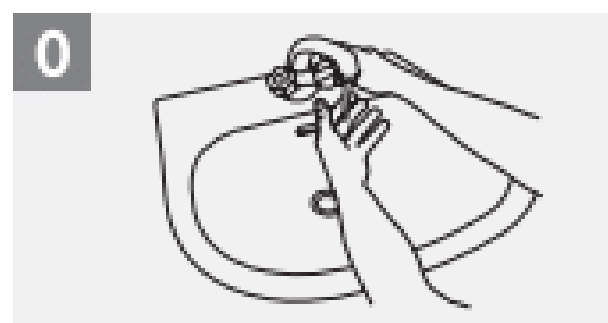
Lavado con agua y jabón:
60 segs.



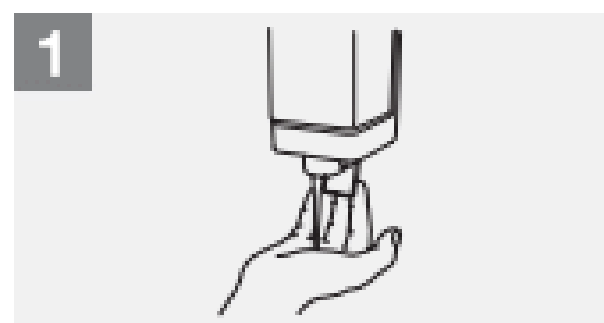
Desinfección con soluciones
de alcohol al 70%:
30 segs.



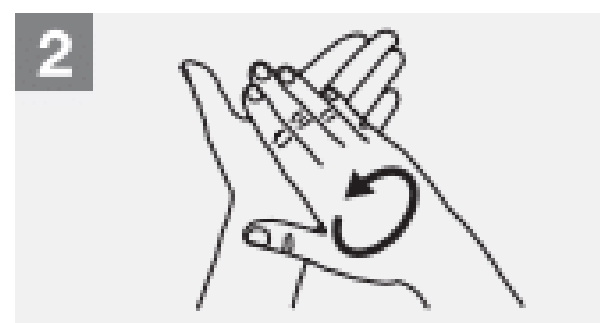
Para la desinfección con
soluciones de alcohol al
70%, el procedimiento es
el mismo desde el paso 2.



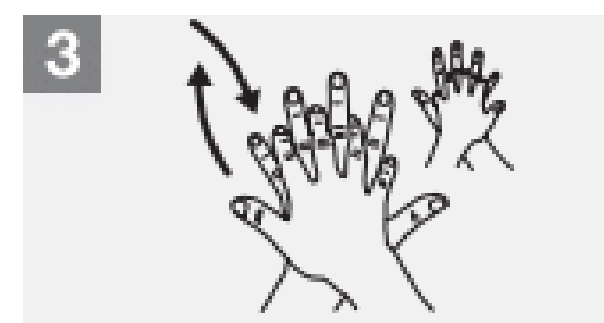
0 Mójese las manos con agua;



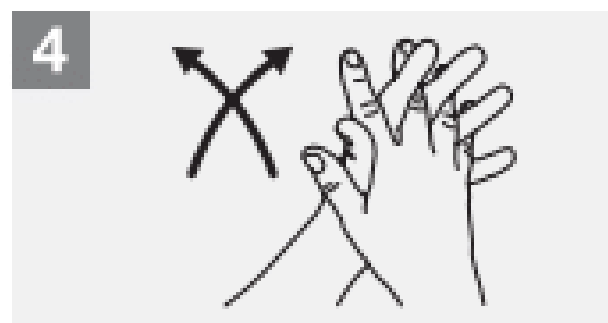
1 Deposite en la palma de la mano una cantidad de jabón suficiente para cubrir todas las superficies de las manos;



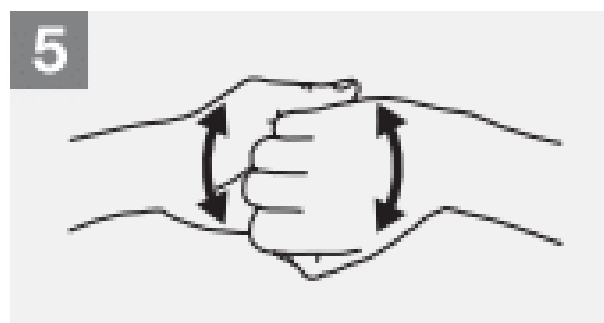
2 Frótese las palmas de las manos entre sí;



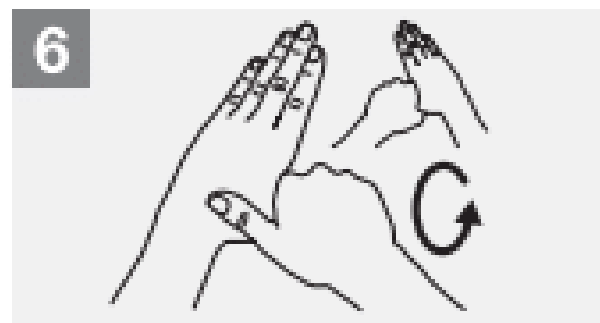
3 Frótese la palma de la mano derecha contra el dorso de la mano izquierda, entrelazando los dedos y viceversa;



4 Frótese las palmas de las manos entre sí, con los dedos entrelazados;



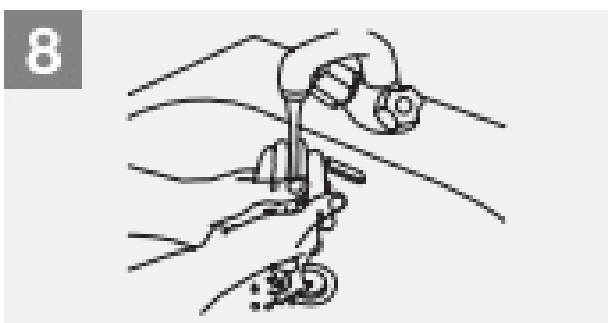
5 Frótese el dorso de los dedos de una mano con la palma de la mano opuesta, agarrándose los dedos;



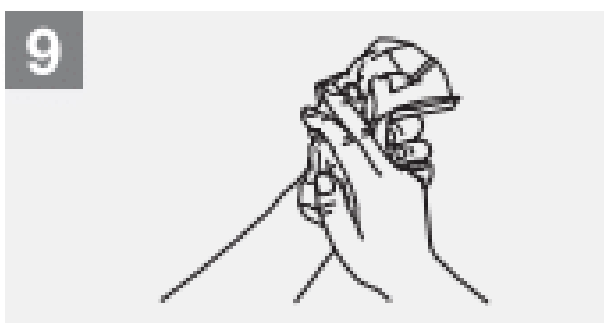
6 Frótese con un movimiento de rotación el pulgar izquierdo, atrapándolo con la palma de la mano derecha y viceversa;



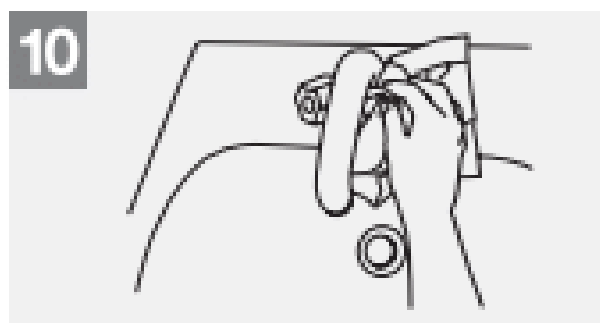
7 Frótese la punta de los dedos de la mano derecha contra la palma de la mano izquierda, haciendo un movimiento de rotación y viceversa;



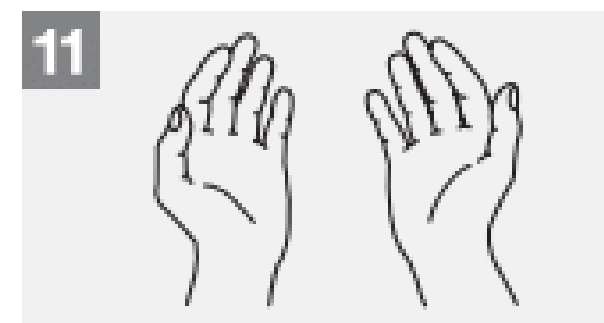
8 Enjuáguese las manos con agua;



9 Séquese con una toalla desechable;



10 Sírvese de la toalla para cerrar el grifo;



11 Sus manos son seguras.

COVID-19

PROPUESTAS PARA TRABAJADORES

Talleres de cultura: Crear Salud

Taller de escritura

Coordina: Maria Victoria Morana (tallerista en letras del Programa Cultura en barrios)

-Destinado a personal de la salud pública. Martes 14hs vía zoom.

-Abierto también a la comunidad: Martes 15 hs



Cultura para la salud: taller de ritmo y juegos teatrales

Jueves 16hs

Destinado a personal de la salud pública

Facilitan: Pediatría, RIEPS, Hospital Alvear y el programa Cultura en barrios

Talleres de dibujo y arte

Abiertos a la comunidad

Facilita Emiliano Flores Cultura en Barrios

Taller de Conciencia Corporal

Estiramiento y relax

Miércoles
19hs vía zoom

Grupo de Apoyo y Escucha

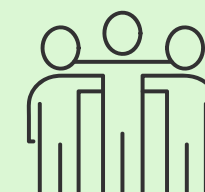
Destinado a residentes y concurrentes.

Consultas e inscripciones:

grupodeparestornu@gmail.com.

Coordina: Residencia de Salud Mental

Comunicar malas noticias en contexto de Covid-19



malasnoticiastornu@gmail.com

Coordina: Residencia de Salud Mental

Salud Mental responde

Contención y orientación en salud mental con una escucha especializada para personas en situaciones de angustia o depresión

Tel: 4863-8888 / 4861-5586 / 4123-3120

Espacio de Pensamiento en Pandemia (EPP simbólico)

Encuentro para pensar juntos. Participan Cuidados paliativos, Área Programática, Servicio Social. jueves 8.30 a 10 hs vía Jitsi

COVID-19

MÁS INFORMACIÓN

Si tenés interés en conocer:

La situación en CABA, podés acceder al Boletín Epidemiológico Semanal de la Gerencia de Epidemiología del GCBA: <https://www.buenosaires.gob.ar/salud/boletines-periodicos/boletines-epidemiologicos-semanales-2018-2019>

Actualización de los casos de coronavirus en la Ciudad: shorturl.at/dwQY2

La situación en Argentina, podés acceder a los siguientes links del Ministerio de Salud de la Nación:

Informes: <https://www.argentina.gob.ar/coronavirus/informe-diario/junio2020>

Sala de situación: <https://www.argentina.gob.ar/salud/coronavirus-COVID-19/sala-situacion>

En provincia de Buenos Aires, podés acceder a la Sala de Situación del Ministerio de Salud de la PCIA :

<https://portal-coronavirus.gba.gob.ar/sala-de-situacion>